

# *ticker*

*Unser TuS Brake Fußball-Magazin*



Ausgabe 1/2025/26 20. Jahrgang

[www.tusbrake-fussball.de](http://www.tusbrake-fussball.de)



Die TuS-Abwehr hatte alle Füße voll zu tun im Spiel vs Diestelbruch. Keeper Manuel Paul brauchte zusätzlich seine Hände.

Wir begrüßen

## **TuS Lipperreihe II**

**Sonntag, 17.08.2025 15:00 Uhr**





*E*s war im Sommer '46,  
hier an der Bega,

unser erster, heimlicher Kuss! Heute war ich  
noch einmal mit Dir dort. Ich bin so dankbar  
für all die wunderbaren Jahre.

## FREUDE AN MENSCHEN

Die guten Geschichten haben einen  
spannenden Anfang und ein  
befriedigendes Ende.

Wir wissen, wie man dieses Ende liebevoll  
würdigt. Aus Erfahrung und aus Liebe zu  
Menschen.

**HALLE & KAMPE**

DAS BESTATTUNGSHAUS

**DÜRKOP**



**Lemgoer Str. 7  
32657 Lemgo  
052 61•700 91 54**

**Friseur &  
Fußpflege**



**DÜRKOP**



## **Liebe fußballbegeisterte Leserinnen und Leser,**

wenn der Duft von leckerer Bratwurst am Walkenfeld in der Luft liegt, die Trikots frisch gewaschen (oder zumindest getrocknet) sind und das Runde wieder ins Eckige soll – dann wissen wir: Es ist wieder Fußballzeit!

Bevor ich zum Sportlichen komme, noch eine kleine Sache über mich: Ich bin 2014 zum TuS Brake gestoßen – damals noch neu, neugierig und gespannt, was mich erwartet. Schon vom ersten Tag an wurde ich herzlich aufgenommen. Aus einem einfachen Einstieg wurde schnell viel mehr: Der Verein ist für mich zu einer Art zweiter Familie geworden. Inzwischen bin ich Teil des Vorstands und freue mich riesig, aktiv mitgestalten zu können und dem Verein etwas zurückzugeben.

Nun aber zum sportlichen Teil. Nach einer intensiven Saison gönnen wir uns nur eine kurze Sommerpause von drei Wochen – Zeit, um neue Energie zu tanken und zurückzublicken. Unsere erste Mannschaft hat eine wirklich starke Saison gespielt. Nach 28 Spieltagen landeten sie auf einem sehr respektablen 5. Tabellenplatz – ein Ergebnis, auf das wir stolz sein können. Die Mannschaft zeigte über weite Strecken konstant gute Leistungen, und das, obwohl auch einige enge Spiele dabei waren. Unsere zweite Mannschaft tat sich in dieser Saison etwas schwerer. Dennoch: Mit viel Kampfgeist, Leidenschaft und einem starken Schlussspurt belegte sie am Ende den 11. Platz. Damit bleibt sie in der Kreisliga B – ein Ergebnis, das unter den gegebenen Umständen absolut in Ordnung geht. Unsere dritte Mannschaft konnte den großen Wunsch ihres Trainers Björn Menze vom Aufstieg leider nicht ganz erfüllen. Mit einem starken 4. Platz und nur einem Punkt Rückstand auf den Tabellenzweiten war die Saison dennoch mehr als respektabel. Das Team hat mit Teamgeist und Engagement überzeugt und geht mit einem positiven Gefühl in die neue Spielzeit.

Der Blick nach vorn – mit frischer Energie und viel Teamgeist: Alle drei Mannschaften starten mit vollem Elan in die kommende Saison. In der ersten Mannschaft gibt es personell keine großen Umbrüche. Mit Chris, Brian und Linus stoßen drei vielversprechende Talente aus der eigenen Jugend zum Kader

– ein tolles Zeichen für unsere Nachwuchsarbeit! Zusätzlich dürfen sich die TuS-Fans auf zwei neue Gesichter freuen: Noel kommt vom Ligakonkurrenten aus Wüsten und Biniam vom Aufsteiger Lüerdissen/Entrup. Euch beiden ein herzliches Willkommen in Brake!

Insgesamt steht der ersten Mannschaft damit ein breiter und qualitativ starker Kader zur Verfügung. Die Zielsetzung ist daher klar: Wir wollen uns in der oberen Tabellenhälfte etablieren und an die Leistungen der letzten Saison anknüpfen. Für die zweite Mannschaft wird es in der kommenden Spielzeit besonders spannend – und herausfordernd. Aufgrund einer Reform der Kreisliga B ab der Saison 2026/27 wird es zum Ende der nächsten Saison (25/26) vier Absteiger aus beiden B-Ligen geben. Aus zwei Ligen wird dann eine große Kreisliga B geformt. Das bedeutet: Jeder Punkt zählt, jeder Spieltag ist entscheidend. Aber wie sagt man so schön: Am Ende wird abgerechnet. Und wenn wir am Ende als 5.-letzter abschließen, sind wir vollkommen zufrieden.

Bei unserer dritten Mannschaft ist man sehr optimistisch. Mit vielen erfahrenen Spielern, die früher bereits in höheren Ligen aktiv waren, will man nun gemeinsam mit Herz, Spaß und Ehrgeiz den nächsten Schritt gehen. Der große Traum des Trainers – der Aufstieg – lebt weiterhin, und wir drücken fest die Daumen, dass er in Erfüllung geht.

Zum Schluss..... bleibt mir nur noch eins zu sagen: Danke! Danke an alle Spieler, Trainer, Betreuer, Helfer, Sponsoren und natürlich unsere treuen Fans. Ohne euch wäre das alles nicht möglich. Fußball ist eben mehr als nur ein Spiel – es ist Zusammenhalt, Emotion, Leidenschaft und Gemeinschaft. Und genau das leben wir hier beim TuS Brake – Woche für Woche, Jahr für Jahr. Ich freue mich riesig auf die kommende Saison, auf spannende Spiele am Walkenfeld, intensive Zweikämpfe, das ein oder andere Kaltgetränk nach dem Abpfiff – und natürlich auf euch alle!

Bleibt gesund, bleibt dabei – und vor allem: Forza TuS!

*Mit sportlichen Grüßen, Nils Kerkhoff (Stellv. Fußball-Obmann)*



## **Zahnärztliche Praxis & Dentallabor**

**Igor Kimbar**  
Zahnarzt



Braker Mitte 44  
32657 Lemgo

Fon 052 61 • 87 274  
Fax 052 61 • 98 01 99  
zapkimbar@gmx.de



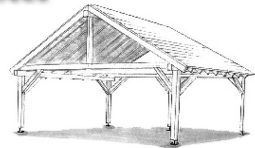
Tischler- und Zimmermeister

**GERD LESMANN**



**Tischler- und Zimmermeister**

**Qualität seit 1870**



**Türen- , Fenster-, Treppen-, Carports-, Holzbau**

**Anschrift:**

Residenzstraße 43  
32825 Blomberg - Cappel

**Kontakt:**

Telefon: (052 36) 6 95  
Telefax: (052 36) 6 44

Besuchen Sie uns auch im Internet:  
[www.gerd-lesmann.de](http://www.gerd-lesmann.de)



Jörn Pieper, wie man ihn in allen Arenen der Welt kennt: Dynamisch, durchsetzungsstark und immer bereit. Letzte Saison: 16 Tore! Klasse, Jörn! Tore schießen ist nicht die Kernkompetenz für Verteidiger Fynn-Luca Webel. Macht aber nichts, denn Fynn hat dafür andere Stärken.







Dies ist die „Heimtribüne“ des SV Diestelbruch. Super Idee, klasse umgesetzt. Eintritt wahrscheinlich frei, und wenn es die Sonnencreme dann auch noch kostenlos gibt...! In der Halbzeitpause dem Trainer intensiv zuhören, bevor man eingewechselt wird, war schon immer eine gute Einstellung ...







Einer der besten Kopfball-Spieler der Kreisligen, Simon Drexhage, erzielt hier den Ausgleich zum 2:2. Simon ist nicht nur ein sehr angenehmer Mensch, sondern auch ein absoluter Führungsspieler im Team. Unten erzielt der überaus agile Christopher Mannel den Anschlußtreffer zum 1:2.







Außenverteidiger Bennet Fiedler hatte auch gut zu tun und erledigte seine Aufgaben mit der ihm eigenen Unaufgeregtheit. Schön, dass wir Dich in unserem Team haben, Bennet!





Furchtlos wirft sich unser Keeper Manuel Paul dem Gegner vor die Füße. Und auch wenn es im Foto nicht so aussieht, geht der Ball nicht ins Tor. Nachwuchsspieler Linus Fliege zeigte eine gute Partie, als er für M. Süllwold übernahm, der sich leider an der linken Hüfte verletzte. Schnelle Genesung, Boro!







Unser Torschützenkönig Andre Kirsch wird fortan weniger gegen den Ball treten, um sich mehr um seine Familie kümmern zu können. Prioritäten setzen, so wichtig im Leben! Nach dem Spiel ist vor dem Spiel: Unsere Trainer Dirk & Mike waren ob des Last-Second-Gegentreffers not amused. Berechtigt!





Am Anfang jeder Saison steht der Schweiß. Guled, Julian und Bastian bereiten sich gewissenhaft auf ihren Einsatz vor. Und schon wurde Bastian auf der Mittelstürmerposition angespielt, nimmt Maß und.... Ich weiß auch nicht!







Linus Fliege, frisch aus der eigenen A-Jugend gekommen, zeigt erstaunliche Nehmerqualitäten und lässt sich nicht so leicht abdrängen.





# HEIZUNGSBAU KAUFMANN

**WIR ARBEITEN  
GRÜN.**

Intelligente Energiespar-Geräte sind gut  
für Ihr Sparschwein und prima fürs Klima.  
Wir beraten Sie gerne. Wir denken und  
arbeiten anders. Eben grün.

Heizungsbau Kaufmann GmbH & Co. KG  
Grevenmarschstraße 33  
32657 Lemgo  
05261 89688 Telefon  
05261 980298 Fax  
info@heizungsbaue-kaufmann.de  
www.heizungsbaue-kaufmann.de



[www.eaule.de](http://www.eaule.de)



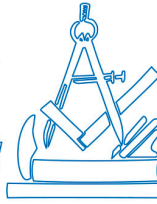
## **AUSZEIT GENIEßEN**

**Aufgüsse | Massagen | Wellness**

Eau-Le Freizeitbad • AquaSports • Saunaland der Stadtwerke Lemgo GmbH  
Pagenhelle 14 • 32657 Lemgo • ☎ 05261 255-224



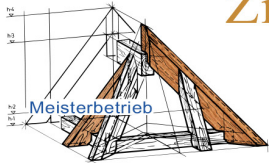
Zimmerei



Tischlerei

**Wind**

**Holzbau**



Zimmerei



Tischlerei

**Wind**

**Holzbau**

» **Großes Frühstücksbuffet**

Jeden Sonn- und Feiertag  
von 9.00-12.00 Uhr

» **Täglich**

Hausgemachte Torten und Kuchen

» **Wechselnde Wochenkarte**

Empfohlen von unserem Küchenchef  
Thomas

» **Rustikale Speisekarte**

Leckere Pizzen, Baguettes, u.v.m.

» **Livemusik**

Einmal pro Monat

» **Geburtstag, Konfirmation, Jubiläum  
oder Familienfeier**

Gerne können Sie unser rustikal ein-  
gerichtetes Café auch für eine private  
Feier reservieren.



**Café**  
**Walkenmühle**  
...der Treffpunkt für Jung und Alt

Walkenmühle 110 | 32657 Lemgo | Telefon 05261-9349347 | [www.cafe-walkenmuehle.de](http://www.cafe-walkenmuehle.de)





Immer bereit alles zu geben ist Fynn-Luca Webel mit seiner ganzen Dynamik. Ebenso wie Guled Hussein, auch gerade erst der A-Jugend entwachsen, der sich auch von Kachtenhausener Haudegen nicht vorführen lässt.





MEISTERBETRIEB

# Kutschinski Bedachungen

STEIL  
DACH

**Steildach - Flachdach - Fassade - Isolierung**

Gildestr. 3, 32657 Lemgo • 05261 / 8 84 84  
**[www.kutschinski-bedachungen.de](http://www.kutschinski-bedachungen.de)**

Gelungene Sprungeinlage von Keeper Niklas Remmert, der den Ball einfach mal einhändig wegfaustet. Kann auch nicht jeder.





Kapitän Dominik Schlüter präsentierte sich wieder auf der angestammten Stürmerposition und schoß auch ein Tor. Fynn-Luca Webel initiiert einen Angriff mit Dominik Sander, der allerdings wirkungslos verpuffte.







Bastian Dürkop legt sein ganzes Gewicht in diesen strammen Linksschuß, der allerdings nicht den Weg ins Eckige fand. Ist halt manchmal so.



# DER NEUE FORD PUMA®



## FORD PUMA TITANIUM

Leichtmetallräder 7 J x 17 mit 215/55 R17  
Reifen, Ford MegaBox, Ford Power-  
Startfunktion, Klimaautomatik

48 monatliche Leasingraten von

**€ 229,-<sup>1,2</sup>**

Leasing-Sonderzahlung	1.900,- €
Laufzeit	48 Monate
Gesamtleistung	40.000 km
Voraussichtlicher Gesamtbetrag <sup>3</sup>	12.892,- €

Energieverbrauch (kombiniert)\*: 6,0–5,4 l/100 km; CO<sub>2</sub>-Emissionen (kombiniert)\*: 135–121 g/km; CO<sub>2</sub>-Klasse: D

Lemgo, Herforder Str. 65

**Tel. 0 52 61 - 93 98-0**

Bad Salzungen, Sylb. Str. 199

**Tel. 0 52 32 - 95 44-0**

**[www.weege.de](http://www.weege.de)**

Ihr **freundlicher Ford Händler** in Lippe.

**autoweege** *100 Jahre*  
GmbH & Co. KG



Karl Fahrenkamp & Sohn GmbH • 32699 Extertal • Bruchstraße 19  
Fon: 05262 94990 Fax: 05262 949940 Mail: [info@kf-getraenke.com](mailto:info@kf-getraenke.com)





Seit 10 Monaten Pause und nur 3 Trainingseinheiten präsentierte sich Christian Jost in den neuen superschönen Trikots seinen Fans. Und die waren zahlreich erschienen. So geht Familienausflug anno 2025.







Guled Hussein kann auch flanken. Optimal wäre es, wenn diese auch engagierte Abnehmer finden würden. Zu guter Letzt probierte Dominik Schlüter es noch mal auf eigene Faust. Hier allerdings erfolglos.







Bei sehr sommerlichen Temperaturen und nach den ersten Trainingseinheiten entsprechend schweren Beinen bestritt unsere Erste ein Vorbereitungsspiel im schönen Diestelbruch. Das Ergebnis von 2:3 aus unserer Sicht ist nicht so wirklich bemerkenswert, weil fast alle mitgereisten 20 Spieler zum Einsatz kamen und der Spielfluß noch nicht so flüssig war. Dennoch: Keeper Manuel Paul hat eine sehr schöne Entwicklung genommen. Christopher Mannel überzeugt ob seiner spielerischen und auch kämpferischen Fähigkeiten. Kapitän Manuel Süllwold hat sich leicht an der Hüfte verletzt und die letzte Minute eines Spiels wird nicht mehr unser Freund.



ZWEIRAD-CENTER

# DEDE

SEIT 1998



## Job-Rad Leasing

SICHERN SIE SICH JETZT  
IHRE VORTEILE!

- ✓ KOMPETENTE BERATUNG UND EINFÜHRUNG  
IN IHREM UNTERNEHMEN
- ✓ SERVICE & BETREUUNG
- ✓ LEASING-EVENTS VOR ORT
- ✓ AUSWAHL ÜBER 2000 FAHRRÄDER UND E-BIKES

Ansprechpartner: Bünyamin Dede

Mobil 015141667083

Whatsapp 015141667083

Gildestraße 7 · 32657 Lemgo

info@dede-lemgo.de · www.dede-lemgo.de

ZWEIRAD-CENTER  
**DEDE**  
SEIT 1998



Unsere Leasingpartner



BIKELEASING

EURORAD  
das Dienstrad

BUSINESS  
BIKE

## Wir sind Ihr Partner für Elektrotechnik.

Wir finden die richtige Lösung.

Seit über 40 Jahren steht der Name

Elektro Quappe für Qualität und Zuverlässigkeit.

## Elektro Quappe

► 24/7 Notdienst und Reparaturservice ◀  
info@elektro-quappe.de | 05261 88207



Elektroanlagen



Beleuchtungsanlagen



Hausgeräteservice



EDV-Anlagen



Photovoltaikanlagen



Antennenanlagen



Gebäudeautomation



Videoüberwachung

[www.elektro-quappe.de](http://www.elektro-quappe.de)

Elektro Quappe GmbH & Co. KG Inhaber Dipl. Ing. Oliver Mahler  
Guldene Mine 6 | 32657 Lemgo | Telefon: 05261 88207

Montag – Donnerstag:  
7:30 – 12:30 Uhr | 14:00 – 17:00 Uhr

Freitag:  
7:30 – 14:00 Uhr





Düsseldorfer Str. 2  
32657 Lemgo

Mobil: 0171 / 8 54 84 12

Tel.: 0 52 61 / 34 96

info-topclean@t-online.de



Vogelsang 34 | Lemgo | Tel.: 186935 • Wasserfurche 4 | Lemgo | Tel.: 974949

Bei heißen Temperaturen und guter Stimmung verfolgten zahlreiche Zuschauer das Hinspiel unserer C-Jugend im Rahmen der Aufstiegsrunde zur Bezirksliga. Unsere Jungs hatten sich viel vorgenommen und begonnen das Spiel vor der Kulisse des Schloss-Cups auf dem Walkenfeld. Zu Beginn spielte Kirchlingern sehr dominant und drängte unsere C-Jugend tief in die eigene Hälfte. Besonders die Nummer 6 der Kirchlingern war als Schlüsselspieler sehr präsent. Nach 10 Minuten mussten wir das erste Gegentor einstecken. Doch dann ein Wendepunkt. Der starke 6er verletzte sich ohne Gegnereinwirkung und musste ausgewechselt werden – an dieser Stelle gute Besserung an den Jungen. Der Ausfall verunsicherte die Mannschaft aus Kirchlingern sichtbar und so gelang Danny Voth aus einem Konter heraus das überraschende 1:1. Von da an kamen unsere Jungs gut ins Spiel, verteidigten leidenschaftlicher und trauten sich immer mehr aus der eigenen Hälfte heraus.

Auch das vermeidbare 1:2 für Kirchlingern aus einem Standard heraus lies unsere Jungs nicht erstarren. Immer wieder versuchten sie durch Schnittstellenpässe die gegnerische Abwehr zu knacken. Die Jungs hatten richtig Bock und hätten auch vor der Halbzeit noch ein Tor schießen können. Die Zuschauer trugen zur Motivation erheblich bei. Die Stimmung war sehr gut auf dem Walkenfeld. Man spürte – hier geht heute was. In der Kabine waren die Jungs noch nicht mit sich zufrieden. Alle wollten mehr und so kamen sie mit breiter Brust aus der Halbzeit. Kurz nach der Halbzeit gelang Lukas Klene der sehenswerte und mehr als verdiente Ausgleich zum 2:2.

Die heiße Temperatur und die knallige Sonne trugen spürbar zu weniger Intensivität in der zweiten Halbzeit bei. Hier mussten beide Mannschaften federn lassen. Unsere Wechselspieler konnten immer wieder Akzente nach vorne setzen und auch hinten die ein oder andere Chance vereiteln. Ziel war nun, unbedingt das Unentschieden zu halten. Doch das Glück war nicht auf unserer Seite. Kirchlingern gelang 2 Minuten vor Abpfiff ein mehr als glücklicher Treffer zum 2:3. Alle weiteren Versuche unserer Jungs waren vergeblich und so mussten sie sich schließlich knapp geschlagen werden. Doch für das Rückspiel waren alle optimistisch. Nur ein Tor zurück. Das könnten wir locker aufholen.

Diese Motivation machte sich auch im letzten Training bemerkbar. Alle machten super mit und motivierten sich gegenseitig. Am 05.07. stand nun



das Rückspiel in Kirchlengern an. Jedoch unter schlechten Vorzeichen. Eine Krankheitswelle hatte uns erwischt und so reisten wir lediglich mit einem Auswechselspieler an. Doch auch dieser musste kurz vor Spielbeginn krankheitsbedingt aus der Mannschaft genommen werden. Unsere Jungs mussten also ohne Wechselspieler gegen einen sehr breit aufgestellten Gegner auskommen. Unbeeindruckt von den starken Angriffen der Kirchlengern-Spieler, spielten unsere Jungs engagiert nach vorne.

Danny Voth verpasste in der 15. Minute knapp das verdient gewesene 1:0. Kirchlengern war beeindruckt, von unserem guten Aufbauspiel und schnellen Angriffen nach vorne. Hier geht etwas. Das spürten alle von außen. Auch unsere zahlreich mitgereisten Fans. In der 32. Minute kassierten wir dann jedoch ein Kontertor. Wieder ein Wendepunkt. Dieses Mal zu unseren Ungunsten. Von dort an fanden kaum noch Offensivaktionen unserer Jungs statt.

Zur Halbzeit setzte das Trainerteam alles auf eine Karte. 3er-Kette und volle Orientierung nach vorne. Es hieß jetzt alles oder nichts. Nach gutem Beginn der zweiten Hälfte, merkte man den Jungs an, dass langsam die Luft ausging. Ohne Auswechselspieler mussten sie sich wirklich auf die Zähne beißen. Jeder lief für den anderen und unterstützte, wo es nur ging. Doch irgendwann lassen auf diesem Niveau natürlich die Kräfte nach. Trotz starkem Willen brauchen unsere Jungs ab der 50. Minute ein. Kirchlengerns frische Wechselspieler hatten einfach mehr Energie. Ein Weitschuss der Nummer 10 führte zum 2:0 für Kirchlengern.

Das Tor zog unserer Mannschaft den Zahn. Dennoch verteidigten sie bis zum Schluss das Tor. Am Ende steht ein 4:0 für den FC RW Kirchlengern, denen wir nochmals herzlich zum Aufstieg in die Bezirksliga gratulieren. Am Ende war es ein verdienter Sieg des FC. Dennoch sind wir alle mehr als stolz auf unsere C-Jugend. Für die tolle Saison und die klasse Aufstiegsrunde. Trotz des Nicht-Aufstiegs können sich alle feiern für diese Leistung. Das hätte zu Beginn dieser Saison niemand erwartet. Also nochmal ein ganz dickes Lob für die ganze Mannschaft, wir freuen uns auf alles was noch kommt.

*Holger Rehm (Co-Trainer TuS Brake C-Jugend)*



Alle Fotos der Aufstiegs-spiele von unserem arrivierten Jugendsportfotografen Matthias Bödeker. Oben hat die TuS-Abwehr eine Menge zu tun und unten befreit sich Rayane geschickt aus des Gegners zahlenmäßiger Überlegenheit.







Unser Torwart Norbert war vielen Offensivaktionen ausgesetzt, doch er wehrte fast jeden Angriff souverän ab. Klasse Norbert.



Jeder war gefordert: Mulham und Luis bei der Defensivarbeit. Gleiches Thema im unteren Foto: Rayane und Mulham schirmen die Gegenspieler ab, so dass Norbert den Ball sicher aufnehmen kann. Teamwork funktioniert!







Viel Alarm im Braker Strafraum. 9 Spieler sind in dieser Szene involviert. Unten geht es ruhiger zu, denn Platon, kein Schreibfehler, hat es mit nur einem Gegenspieler zu tun, den er gekonnt ins Leere laufen lässt.



**Ihr Spezialist für alle Teppiche, Teppichböden und Polstermöbel!**

**Hol- und Bringservice innerhalb Lemgos kostenlos!**

**Jetzt auch Gebäudereinigungen!**



Dirk Pielemeier  
Dammstraße 10  
32657 Lemgo

Fon: 05261 • 217 636  
Fax: 05261 • 217 638  
Mobil: 0173 • 90 10 242







## FEIERN & GENIESSEN

- \* **Menüs und Buffets:** Klassisch Kalt-Warme, Italienisch, Fingerfood, Grillbuffet, ...und vieles mehr
- \* **Catering & Service:** Organisation und Planung von Veranstaltungen. Raumausstattung inkl. Tischdekoration, Getränkelieferung und Bewirtung Ihrer Gäste
- \* **Geschirrverleih:** Geschirr, Gläser bis hin zur kompletten Festzeltgarnitur
- \* **Grillwagen & Imbißstände:** Holzkohlegrill, mobile Grillwagen Gulaschkanone oder unsere »Party-Maus«!

# Welsche

Inh. Michael Holzhauer

**FLEISCHEREI PARTYSERVICE CATERING**

Fon: 0 52 66 - 18 04

[www.welsche-holzhauer.de](http://www.welsche-holzhauer.de)



**VOGELSTELLER • KAUFMANN**

**DIE OPTIMIERER**

**STEUERBERATER PartGmbH**

**Hauptsitz:**

Mittelstr. 20  
32657 Lemgo  
Tel.: 05261 9766-0  
e-Mail: [kanzlei@vogelsteller.de](mailto:kanzlei@vogelsteller.de)  
[www.vogelsteller.de](http://www.vogelsteller.de)

**Zweigniederlassung:**

Marktplatz 4  
33813 Oerlinghausen  
Tel.: 05202 9947-0  
e-Mail: [kanzlei.lip@vogelsteller.de](mailto:kanzlei.lip@vogelsteller.de)  
[www.vogelsteller.de](http://www.vogelsteller.de)

**Zweigniederlassung:**

Detmolder Str. 1  
32683 Barntrup  
Tel.: 05263 955944



**ISO 9001**  
Zertifiziertes  
Qualitätsmanagementsystem  
[www.tuv-sued.de/ims-zert](http://www.tuv-sued.de/ims-zert)



**FACHBERATER**  
für Unternehmensnachfolge  
DSFV e.V.  
Rating Advisor (V. Kaufmann)

Eines der autorisierten  
Beratungsunternehmen im Förderprogramm  
**go-digital**



Zwei Kapitäne im Zweikampf. Am Ende kann sich Sahel behaupten. Unten lässt sich Dima nicht so einfach ausspielen, sondern bleibt immer dran am Gegenspieler. Mulham und Josip unterstützen ihn.





Raumausstatter  
Handwerk



*Gardinen & Sonnenschutz  
Bodenbeläge & Parkettsanierung  
Polstermöbel-Werkstatt*

Salzufler Str. 91, 32657 Lemgo  
Telefon 05266 / 1802  
[www.kehde.de](http://www.kehde.de) · [j.kehde@t-online.de](mailto:j.kehde@t-online.de)

Raumausstatter  
Handwerk



**KEHDE**  
RAUMAUSSTATTER  
MEISTERBETRIEB



**Fenster & Türen - Rollläden & Tore**

**Michael Reuland & Sven Gröne**

Gildestraße 1 | 32657 Lemgo-Laubke

Telefon 0 52 61 - 777 99-0 | [www.mtm-lemgo.de](http://www.mtm-lemgo.de)



**Ihr Spezialist für Bauelemente!**

- Kunststoff-, Alu- & Holzfenster
- Insektenschutz
- Rollläden
- Markisen
- Garagentore
- Vordächer & Wintergärten
- Brandschutztüren
- Glastüren
- Haustüren
- Stahltüren
- Zimmertüren



Unsere Torschützen aus dem Hinspiel im Einsatz: Lukas, oben im Bild, und Danny sorgten immer wieder für gefährliche Situationen im gegnerischen Strafraum. Und das bei der brütenden Hitze. Starke Leistungen!







Josip, oben, und unser Kapitän Sahel waren im Mittelfeld gut beschäftigt. Beide spielten sowohl nach vorn als auch nach hinten sehr gut mit. Das war allerdings aufgrund der Spielstärke des Gegners eine Menge Arbeit.





Lukas, der im Nebenberuf auch ein sehr umsichtiger Schiedsrichter ist, steigt schön hoch zum Kopfball, spürt dabei jedoch die Handschuhe des Keepers.





Keeper Norbert hielt wirklich alles, was er halten konnte. Er ist und war die gesamte Saison über ein starker Rückhalt für sein Team!

Julian Brune	17
Andre Kirsch	17
Jörn Pieper	16
Nick Obenauer	14
Andi Schulz	14
Kevin König	11
Julian Diedrich	10

**REWE**



**ALEXANDER SCHULZ**

Steinweg 66 • 32657 Lemgo

Für dich geöffnet: Montag - Samstag von 7- 22 Uhr

**Ein starkes Team.  
Für Lemgo.  
Für den TuS.**



Platz	Mannschaft	Spiele	Torverhältnis	Punkte
<b>1.</b>	TuS Leopoldshöhe	28	70 : 40	<b>60</b>
<b>2.</b>	SC Extertal	28	69 : 49	<b>58</b>
<b>3.</b>	SG Sonneborn/Alverdissen	28	69 : 47	<b>51</b>
<b>4.</b>	SC Bad Salzuflen	28	48 : 44	<b>47</b>
<b>5.</b>	TuS Brake	28	85 : 48	<b>46</b>
<b>6.</b>	TuS Lipperreihe II	28	47 : 55	<b>45</b>
<b>7.</b>	SG Bentorf/Hohenhausen	28	69 : 65	<b>36</b>
<b>8.</b>	FC Schw.-Spork/Wendlinghausen	28	53 : 57	<b>36</b>
<b>9.</b>	TBV Lemgo II	28	60 : 61	<b>35</b>
<b>10.</b>	TuS Bexterhagen	28	42 : 39	<b>32</b>
<b>11.</b>	TuS Helpup	28	50 : 74	<b>31</b>
<b>12.</b>	TSV Schötmar	28	41 : 53	<b>30</b>
<b>13.</b>	SV Wüsten	28	45 : 54	<b>29</b>
<b>14.</b>	TSV Kirchheide	28	30 : 54	<b>26</b>
<b>15.</b>	TSG Holzhausen/Sylbach	28	47 : 85	<b>21</b>
<b>16.</b>	SG Lüerdissen/Entrup zg.	0	0 : 0	<b>0</b>

Die 1. Mannschaft des TuS Brake belegte am Saisonende einen hervorragenden 5. Platz. Als Aufsteiger! Tolle Spiele mit super Ergebnissen gegen höher eingeschätzte Gegner wechselten sich ab mit kleinen Enttäuschungen, die gerade in der letzten Spielminute mehr als ärgerlich waren. Aus gut informierten Expertenkreisen weiß ich aber, dass unser Trainergespann Dirk und Mike an diesem Problem arbeiten werden. Freuen wir uns also auf die neue Saison, die aus Gründen nicht leichter werden wird. Aber unsere Mannschaften, also auch die Zwote und die Björn-Boys, verdienen volle Unterstützung.

*Michael Reimer*

**mobene**  
Mobilität und Energie



## Ihr Partner für die Region Ostwestfalen-Lippe

Heizöl, Kraft- und Schmierstoffe:

 **0800 1761761**

[www.mobene.de](http://www.mobene.de)



Stefan Pieper	Susanne Pieper	Peter Mellies	Dirk P.	Claudine P.
	Dirk Weege	Rolf D.	Earl	Inge W.
Jörn, Sören Lisbeth Pieper	Roland & Birgit	Paul Smith Music	Weite Welt	Detlev & Waltraud S04
				Heike Berge
Held	Flosse	Ulli & Ulrike	Holger & Renate	Michael Berge
Britta & Volker	Schwutzi Glück Auf	Winni Günter	Pipe & Dascha	Erika & Lara
	Horst Buschmeier		Manuel Süllwold	
Knobelclub von 1990				
Thorsi	Sylvia & Gordon		Ivonne & Mirko	
Banu, Kaan & Harald Kaufmann			Ingo R.	
Förderverein		Ulli & Helga		
Jens Begemann for president & den Fußball				

Das Geld aus den Patenschaften wird wie immer für Teambuilding- Maßnahmen der 1. und 2. und 3. Mannschaft verwendet. Dazu zählen zum Beispiel Fußballgolf, Spinning im EauLe und andere Aktivitäten.



**Sie wollen beim Sport  
aufs Ganze gehen und  
dabei abgesichert sein.**

Wenn Sie Sport treiben und Ihr Leben aktiv gestalten, kann schon ein kleiner Ausrutscher weit reichende Folgen haben. AXA bietet Ihnen als Sportler genau die richtige Absicherung. Zum Beispiel mit maßgeschneiderten Angeboten für die Haftpflicht-, Unfall- oder Krankenversicherung. Aber auch Ihre finanzielle Gesamtsituation behalten wir im Auge und beraten Sie in allen Fragen zu Versicherungen, Vorsorge und Kapitalanlagen.

**Reden Sie mit uns. Wir beraten Sie gern.**



**Maßstäbe / neu definiert**



**AXA Generalvertretung Volker Weiss**  
Hamelner Str. 7, 32657 Lemgo  
Tel.: 05261 17384, Mobil: 0171 3261377  
volker.weiss@axa.de







# STADTBÄCKEREI STRATE

**Inh. Michael Korf**

**Rampendal 31  
32657 LEMGO (Lippe)  
Telefon (0 52 61) 40 16**



<i>Impressum:</i>	Auflage 100 8.08.2025 · 20 Jahrgang
<i>Herausgeber:</i>	TuS Brake / Lippe e.V. • Jens Begemann, Nordstrasse 13, 32657 Lemgo Ansprechpartner: Michael Berge, Gelsenkirchner Str. 6, 32657 Lemgo
<i>V.i.S.d.P.:</i>	Michael Reimer
<i>Cover/ Layout:</i>	Michael Reimer
<i>Autoren:</i>	siehe Artikel/ Fotos ohne Hinweis von Michael Reimer
<i>Druck:</i>	Copy Center Brixel, Breite Str. 6, 32657 Lemgo
<i>Erscheinungstermin:</i>	zu jedem Heimspiel des TuS Brake 1. Mannschaft
<i>Redaktion:</i>	Tel.: 0160 • 8459504 Michael Reimer reimer@mr-photodesign.de

Verwendung der Fotos ohne Genehmigung der Redaktion oder Matthias Bödeker ist nicht zulässig!



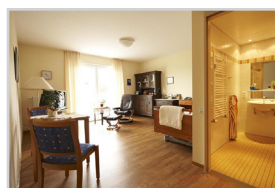
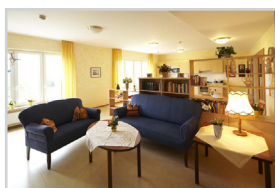
Das Seniorendomizil Riepenblick ist ein seit 2005 familiengeführtes Unternehmen. Uns war es immer wichtig, den Jahren mehr Leben zu geben und nicht dem Leben mehr Jahre. Wir, die Familie Jösting und ihre Mitarbeitenden, stehen Ihnen in allen Bereichen der Altenpflege mit Rat und Tat zur Seite.



130 betreute Wohnungen  
99 stationäre Pflegeplätze  
2 Tagespflegen mit 36 Plätzen  
Ambulanter Pflegedienst  
Ambulante WG  
Menüservice



Wir sind Ihr professioneller Partner in Hameln. Besuchen Sie auch unsere Webseite [www.riepenblick.de](http://www.riepenblick.de). Wir freuen uns auf Ihren Anruf und beraten Sie sehr gerne.



**Seniorendomizil „Riepenblick“**

**Zinngießerstraße 19**

**31789 Hameln**

**Tel: 05151 / 82389-0**

**Fax: 05151 / 82389-100**

**[info@riepenblick.de](mailto:info@riepenblick.de) [www.riepenblick.de](http://www.riepenblick.de)**

**instagram: ripenblick**