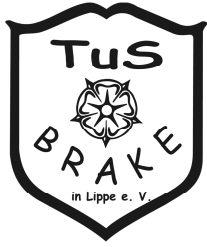




ticker



Verstärkungen für die Erste

Harms übernimmt die A-Jugend

ARENA AM WALKENFELD

Sonntag, 22. März 15:00 Uhr

gegen

SG Hörstmar/Lieme

Lass' es doch BRINGEN!

Jetzt neu:
Die Klocke
Bestell-Hotline
0 52 61/7 70 30



Ihr Getränke BRING Service

Einfach anrufen
und bestellen!

Jetzt mit Bonus
System!

Leergut-
Mitnahme
Service

Für Ihre Party:
Miet-Service
der Klocke Profi-
Ausstattung!

Wir nennen Ihnen
die Klocke
Preisangebote!

Ihr Getränke BRING Service
mit den überzeugenden Kundenvorteil!
Sparen Sie sich Ihre Zeit für den
Trink-Genuss.
Bequemer geht's nicht!

- Einfach anrufen und bestellen
- Zuverlässige Anlieferung durch
unsere freundlichen Verkaufsfahrer
- Wir bringen es bis ins Haus, Büro,
in die Praxis, in die Kanzlei...
- Leergut-Mitnahme-Service
- Unser gesamtes Sortiment
steht zur Auswahl,
vom Saft bis zum Bier,
vom Wasser bis zum Wein

...und alles für einen äußerst geringen
Service-Preis.
Dafür tragen Sie keine Kiste!



*Gardinen & Sonnenschutz
Bodenbeläge & Parkettsanierung
Polstermöbel-Werkstatt*



Salzufler Str. 91, 32657 Lemgo
Telefon 05266 / 1802
www.kehde.de · j.kehde@t-online.de

Hallo, Fußballfreundinnen und Fußballfreunde,

bereits in der letzten Woche ist der Startschuss für das Fußballjahr 2015 gefallen. Die Partien auf Rasen sind komplett ausgefallen. Davon waren auch unsere erste und zweite Mannschaft betroffen. Die Dritte hat aber zu Hause gezeigt, wie es geht. In einem spannenden Spiel wurde der Tabellenführer von der Westalm mit 1:0 geschlagen. Verstärkt wurde die Mannschaft von Spielern der anderen beiden Seniorenmannschaften. Und nur so kann es gehen, wenn die zweite Mannschaft noch eine Chance haben soll, um den Aufstieg mitzuspielen. Voraussetzung dafür ist, dass die Mannschaft selbst eine ganz weiße Weste behält und die Konkurrenz aus Wüsten und Lemgo/West schlägt. Gleichzeitig ist man auf die Hilfe der dritten Mannschaft angewiesen, die wiederum die Unterstützung der Ersten benötigt. Es wird also nur funktionieren, wenn alle drei Seniorenmannschaften eine Einheit bilden und das selbe Ziel verfolgen.

Unsere erste Mannschaft bekommt es am Wochenende mit der SG Hörstmar/Lieme zu tun. Der Aufsteiger belegt den zehnten Platz und konnte schon für die eine oder andere Überraschung sorgen. Wir müssen mit einem gleichwertigen Gegner rechnen, den es zu schlagen gilt, wenn wir uns nach



Inh. Reineking & Stoffels oHG

Hamelnerstr.4 - 32694 Dörentrup
Telefon 05265/552
Telefax 05265/99175



radiowiemann-doerentrup@gmx.de
www.euronics-wiemann.de

Statt langer Wege, Beratung vor Ort !

der hervorragenden Hinrunde auf dem fünften Tabellenplatz festsetzen wollen. Es gibt eigentlich keinen Grund dafür, warum die Mannschaft nicht da weiter machen sollte, wo sie aufgehört hat. Freuen wir uns also auf eine schöne zweite Saisonhälfte.

Vor der Ersten bekommt es die Zweite mit der Reserve des SV Bentorf zu tun. Wenn man doch noch einmal angreifen möchte -und das möchte man- kommt nur ein Sieg in Frage.

Es bleibt also spannend in den nächsten Wochen.

Stefan Fritze

Klaus-Peter Waszewski

Innenausbau • Renovierungen • Montagearbeiten
Fliesen • Fußböden • Malerarbeiten
Handel mit Baumaterialien
und Bauelementen

Bodelschwinghstr. 3
32657 Lemgo

Tel./Fax: 0 52 61 / 8 78 41
mobil: 01 71 / 7 37 80 81
e-mail: baerwa@web.de



Simone Ingley
ihr friseur

Tel. 05265 - 947901

Bundesstr. 13 • 32694 Dörentrup-Hunfeld

FOTO  **Zeugner**

Mittelstraße 65
32657 Lemgo
Tel. 0 52 61 - 36 16

www.foto-zeugner.de

Bilder mal anders sehen.

ZUM HEUTIGEN SPIEL

TuS Brake gegen SG Hörstmar/Lieme

Anstoß am Sonntag um 15.00 Uhr auf dem Walkenfeld



(th) Im ersten Saisonspiel dieses Jahr soll der Aschplatz gleich wieder richtig brennen. Zu Gast ist die SG aus Hörstmar/Lieme. Der Aufsteiger steht derzeit im Mittelfeld der Tabelle auf dem 10. Tabellenrang. Auch wenn man sich in Hörstmar intern etwas höhere Ziele gesetzt hatte, so hat man doch eine sehr ordentliche Hinrunde gespielt. Die Qualität der Mannschaft entspricht sicherlich dem eines guten A-Ligateams. Schon das spannende Hinspiel in Hörstmar, welches unsere Jungs mit 2:1 für sich entscheiden konnten war ein echtes Highlight der bisherigen Saison. Momentan habe unsere Bräker einen Vorsprung von acht Punkten auf den heutigen Gegner, welcher nach Abpfiff hoffentlich auf elf angewachsen ist. Gespannt sein darf man auf das Comeback von Dima Petkau im TuS-Trikot. Nach einem zweijährigen Zwischenspiel beim VfB Matorf, war es im Winter eine Herzensangelegenheit für den Zweikampfstarken Mittelfeldmotor wieder ins Jersey des TuS zu schlüpfen. Bereits in den Spielen der Vorbereitung wusste Dietrich zu überzeugen und dürfte heute in der Startformation zu finden sein. Im Großen und Ganzen blieb die Mannschaft über den Winter vom Verletzungspech verschont und kann in Bestbesetzung antreten. Ziel in 2015 sollte es sein sich weiter zu verbessern und einen Tabellenplatz unter den ersten 8 zu erreichen. Damit wäre eine Basis für die kommende Saison gelegt, wo man dann auch auf höhere Ziele schauen kann. Erstmal heißt es heute Vollgas zu geben und den ersten Dreier einzufahren.

AUF GEHT'S BRAKE!!!

Tipp der Redaktion: 2:0

Tabelle Kreisliga A Lemgo

1.	SV Werl-Aspe	17	16	0	1	67 : 16	51	48
2.	TBV Lemgo	19	15	2	2	90 : 13	77	47
3.	TuS Lipperreihe	18	11	5	2	51 : 18	33	38
4.	VfL Lüerdissen	17	10	3	4	35 : 18	17	33
5.	TuS Brake	18	10	0	8	39 : 45	-6	30
6.	TSV Kirchheide	19	8	3	8	33 : 37	-4	27
7.	TuS Sonneborn	18	9	0	9	32 : 40	-8	27
8.	FC Unteres Kalletal	17	8	2	7	39 : 31	8	26
9.	FC Oberes Extertal	19	7	3	9	31 : 36	-5	24
10.	SG Hörstmar/Lieme	17	7	1	9	37 : 36	1	22
11.	TuS Asemissen	19	7	1	11	47 : 54	-7	22
12.	SV Bentorf	17	6	2	9	37 : 44	-7	20
13.	FC Donop-Voßheide	17	6	2	9	25 : 36	-11	20
14.	TSG Hohenhausen	17	5	2	10	40 : 48	-8	17
15.	TuS Leopoldshöhe	16	2	2	12	16 : 40	-24	8
16.	KFC Newroz Bad Salzuflen	19	1	0	18	11 : 118	-107	3

Torjäger

1. Andreas Schulz 7
2. Manuel Süllwold 6(+1)
3. Tim Hillebrand 5

Spielplan der ersten Mannschaft

Sa, 16.08.14	TSV Kirchheide	:	TuS Brake	3:0
Mi, 20.08.14	TuS Brake	:	SV Bentorf	3:2
So, 24.08.14	TuS Brake	:	TuS Asemissen	3:1
Do, 28.08.14	TSG Hohenhausen	:	TuS Brake	3:4
Do, 04.09.14	SG HöLi	:	TuS Brake	1:2
So, 07.09.14	TuS Brake	:	FC Unteres Kalletal	1:8
So, 14.09.14	VfL Lüerdissen	:	TuS Brake	0:1
Mi, 17.09.14	TuS Brake	:	TBV Lemgo	0:5
So, 21.09.14	KFC N.Bad Salz.	:	TuS Brake	1:8
So, 28.09.14	TuS Brake	:	TuS Sonneborn	1:3
So, 05.10.14	TuS Leopoldshöhe	:	TuS Brake	0:3
So, 12.10.14	TuS Brake	:	FC Donop/Voßh.	3:0
So, 19.10.14	SV Werl-Aspe	:	TuS Brake	6:0
So, 26.10.14	FCO Extertal	:	TuS Brake	4:1
So, 02.11.14	TuS Brake	:	TuS Lipperreihe	3:1
So, 09.11.14	TuS Brake	:	TSV Kirchheide	4:0
So, 16.11.14	TuS Asemissen	:	TuS Brake	5:2
So, 30.11.14	TuS Brake	:	TSG Hohenhausen	0:2
So, 15.03.15	SV Bentorf	:	TuS Brake	Ausf.
So, 22.03.15	TuS Brake	:	SG HöLi	15:00
So, 29.03.15	FC Unteres Kalletal	:	TuS Brake	15:00
So, 12.04.15	TuS Brake	:	VfL Lüerdissen	15:00
So, 19.04.15	TBV Lemgo	:	TuS Brake	15:00
So, 26.04.15	TuS Brake	:	KFC N.Bad Salz.	15:00
So, 03.05.15	TuS Sonneborn	:	TuS Brake	15:00

Spieltage im Überblick

So, 15.03.15 15:00	SV Bentorf	: TuS Brake	Ausf.
15:00	SG Hörstmar/Lieme	: SV Werl-Aspe	Ausf.
15:00	FC Unteres Kalletal	: FC Donop-Voßheide	Ausf.
15:00	VfL Lüerdissen	: TuS Leopoldshöhe	Ausf.
15:00	TBV Lemgo	: TuS Sonneborn	7:0
15:00	FC Oberes Extertal	: KFC Newroz Bad Salzuflen	6:0
15:00	TuS Asemissen	: TSV Kirchheide	4:0
15:00	TSG Hohenhausen	: TuS Lipperreihe	Ausf.
So, 22.03.15 15:00	TuS Asemissen	: FC Oberes Extertal	□:□
15:00	SV Werl-Aspe	: FC Unteres Kalletal	□:□
15:00	TuS Brake	: SG Hörstmar/Lieme	□:□
15:00	TuS Lipperreihe	: SV Bentorf	□:□
15:00	TSV Kirchheide	: TSG Hohenhausen	□:□
15:00	TuS Sonneborn	: KFC Newroz Bad Salzuflen	□:□
15:00	TuS Leopoldshöhe	: TBV Lemgo	□:□
15:00	FC Donop-Voßheide	: VfL Lüerdissen	□:□
So, 29.03.15 15:00	FC Unteres Kalletal	: TuS Brake	□:□
15:00	VfL Lüerdissen	: SV Werl-Aspe	□:□
15:00	FC Donop-Voßheide	: TBV Lemgo	□:□
15:00	KFC Newroz Bad Salzuflen	: TuS Leopoldshöhe	□:□
15:00	FC Oberes Extertal	: TuS Sonneborn	□:□
15:00	TSG Hohenhausen	: TuS Asemissen	□:□
15:00	SV Bentorf	: TSV Kirchheide	□:□
15:00	SG Hörstmar/Lieme	: TuS Lipperreihe	□:□



CAMACON

UNTERNEHMENSGRUPPE

Verstärkungen für die Erste

Die Erste geht verstärkt in weitere Rückrunde der Kreisliga A. Zu einem kommt ein alter Bekannter zurück zum TuS: Dietrich Petkau wechselt vom VfB Matorf zum TuS Brake. “Wir freuen uns sehr, dass Dietrich wieder zum TuS heimkehrt, denn wir kennen nur zu gut seine Stärken”, freut sich Michael Berge. “Er ist ein flexibel einsetzbarer Spieler im Mittelfeld.“



Dima Petkau ist nach kurzer Abstinenz zum TuS zurückgekehrt.



Tjalf Deppe ist mit einem Zweitspielrecht ausgestattet.

Zum anderen wurde Tjalf Deppe vom Eutiner Sportverein mit einem Zweitspielrecht ausgestattet. Er studiert in Lemgo an der FH. Tjalf spielt im defensiven Bereich. “Unser Kader ist damit noch breiter geworden und Andreas Ridder hat noch mehr Alternativen. Das ist für uns natürlich eine sehr erfreuliche Entwicklung, dass wir gerade in der Winterpause noch einmal auf dem Transfermarkt erfolgreich tätig waren. Das zeigt uns, dass es beim TuS aufwärts geht und dass die Chemie stimmt. Wir wollen den positiven Trend auf jeden Fall fortsetzen.” - so Michel Berge.



**mobene Wärmekonto:
Fair und bequem**



Mit dem mobene Wärmekonto bietet wir Ihnen alternativ zur Einmalzahlung eine moderne und komfortable Zahlungsvariante für Ihren Heizölkauf. Dabei liefern wir pünktlich und zuverlässig Ihren Heizölvoorraat, und Sie zahlen in bequemen monatlichen Teilbeträgen ohne jeden Aufpreis. Rufen Sie uns einfach an, wir erstellen Ihnen gerne ein individuelles und unverbindliches Angebot.

0800 1761761 (kostenfrei)

www.mobene.de

Salon **Marion**

Damen- und Herrensalon

...und Sie sind immer gut in Form...

**Braker Mitte 36
32657 Lemgo
Tel.: 05261-8581
Inh. Marion Broschwig**

Tabelle Kreisliga C Lemgo

1.	SV Wüsten III	12	10	2	0	54 : 17	37	32
2.	SC Lemgo/West I	13	10	1	2	47 : 15	32	31
3.	TuS Brake II	12	8	2	2	36 : 24	12	26
4.	SC St. Pauli	13	7	1	5	36 : 25	11	22
5.	SV Bentorf II	11	6	1	4	34 : 21	13	19
6.	SG Hörstmar/Lieme II	13	6	0	7	51 : 33	18	18
7.	SpVg Bavenhausen	13	5	3	5	45 : 28	17	18
8.	SG Talle/Westorf II	13	5	1	7	24 : 40	-16	16
9.	FC Union Entrup II	10	4	3	3	21 : 11	10	15
10.	TuS Brake III	13	2	4	7	15 : 28	-13	10
11.	VfB Matorf II	11	2	1	8	16 : 53	-37	7
12.	BSV Leese II	11	1	3	7	14 : 48	-34	6
13.	SC Lemgo/West II	13	2	0	11	13 : 63	-50	6

Badespaß in Lemgo



EauLe

Freizeitbad · AquaSports · Saunaland
 der Stadtwerke Lemgo GmbH · Pagenhelle 14
 32657 Lemgo · ☎ 255-224 · www.eaule.de
 Der STADTBUS bringt Sie hin (Linie 2, Halt: Eau-Le).

Spielplan der zweiten Mannschaft

So, 17.08.14	SG HöLi II	:	TuS Brake II	3:4
So, 24.08.14	TuS Brake II	:	SC Lemgo/West II	6:0
Di, 26.08.14	SV Bentorf II	:	TuS Brake II	4:6
So, 07.09.14	TuS Brake II	:	SV Wüsten III	1:1
So, 14.09.14	SpVg Bavenhausen	:	TuS Brake II	2:3
So, 21.09.14	TuS Brake II	:	BSV Leese II	2:2
So, 28.09.14	TuS Brake III	:	TuS Brake II	1:2
So, 05.10.14	TuS Brake II	:	FC Union Entrup II	3:1
So, 12.10.14	SC Lemgo/West I	:	TuS Brake II	1:0
So, 26.10.14	VFB Matorf II	:	TuS Brake II	So, 08.03.15
So, 02.11.14	TuS Brake II	:	SC St. Pauli	2:1
So, 09.11.14	SG Talle/Westorf	:	TuS Brake II	1:6
So, 16.11.14	TuS Brake II	:	SG HöLi II	1:7
So, 08.03.15	VFB Matorf II	:	TuS Brake II	13:00
So, 15.03.15	SC Lemgo/West II	:	TuS Brake II	Ausf.
So, 22.03.15	TuS Brake II	:	SV Bentorf II	13:00
So, 29.03.15	SV Wüsten III	:	TuS Brake II	13:00
So, 12.04.15	TuS Brake II	:	SpVg Bavenhausen	13:00
So, 19.04.15	BSV Leese II	:	TuS Brake II	13:00
So, 26.04.15	TuS Brake II	:	TuS Brake III	13:00
So, 03.05.15	FC Union Entrup II	:	TuS Brake II	13:00
So, 10.05.15	TuS Brake II	:	SC Lemgo/West I	13:00
So, 31.05.15	TuS Brake II	:	VFB Matorf II	13:00
So, 07.06.15	SC St. Pauli	:	TuS Brake II	13:00
So, 14.06.15	TuS Brake II	:	SG Talle/Westorf	



Tischler- und Zimmermeister
GERD LESMANN



Tischler- und Zimmermeister

Qualität seit 1870



Türen- , Fenster-, Treppen-, Carports-, Holzbau

Anschrift:

Residenzstraße 43
32825 Blomberg - Cappel

Kontakt:

Telefon: (052 36) 6 95
Telefax: (052 36) 6 44

Besuchen Sie uns auch im Internet:
www.gerd-lesmann.de



WIR BERATEN!

Vogelsteller, Kaufmann, Schloe:
Der Ansprechpartner für
Steuerangelegenheiten,
Rating RK/IHK geprüft,
Betriebswirtschaftliche Beratung.

**VOGELSTELLER ●
KAUFMANN ●
SCHLUE ●**

VOGELSTELLER & KAUFMANN

Steuerberater
Vereidigter Buchprüfer
Stiftstraße 28
32657 Lemgo
05261 9766-0
www.vogelsteller.de

Beratungsstelle Bartrup
Hans-Jürgen Schloe
Detmolder Straße 1
32683 Bartrup
05263 955944

In Kooperation mit **Frank Vogelsteller**
Fachanwalt für Steuerrecht
Stiftstraße 28
32657 Lemgo
05261 9766-50

Seniorenabteilung bedankt sich bei BBQ-Scout

Der erste Schritt für ein einheitliches Auftreten der Seniorenabteilung ist endlich getan. Das Team der ersten sowie zweiten Mannschaft kann sich ab sofort an einen neuen Satz Trainingstops erfreuen. Das Logo des Online-Shops der BBQ-Scout GmbH verziert jetzt den Rücken unserer Spieler beim Aufwärmen.

In Zusammenarbeit von Eduard Harms, Patrick Schröder und unseren Sponsors BBQ-Scout GmbH aus Bad Salzuflen wurden alle Modalitäten schnell und reibungslos geklärt. Spieler und Trainer sind nun, in der noch recht kalten Jahreszeit, beim Spiel und Training sehr gut gewappnet und ein uneinheitliches Auftreten hat endlich ein Ende.

Die Seniorenabteilung bedankt sich recht herzlich bei der BBQ-Scout GmbH und hofft in der Zukunft auf eine weitere Zusammenarbeit.

Nun heißt es für die Seniorenabteilung ein weiteres wichtiges Ziel in Angriff zu nehmen und zwar die einheitliche Ausstattung der Mannschaften mit Trainingsanzügen zur neuen Saison.



**Sieh,
das Frische
liegt so
nah.**



HELD

FRISCH. FREUNDLICH. PREISWERT.

Spielplan der dritten Mannschaft

So, 17.08.14	TuS Brake III	:	FC Union Entrup II	0:0
So, 24.08.14	SC Lemgo/West	:	TuS Brake III	4:0
Di, 16.09.14	VFB Matorf II	:	TuS Brake III	1:1
So, 14.09.14	TuS Brake III	:	SC St. Pauli	0:0
Fr, 19.09.14	SG Talle/Westorf	:	TuS Brake III	3:2
So, 28.09.14	TuS Brake III	:	TuS Brake II	1:2
So, 05.10.14	SC Lemgo/West II	:	TuS Brake III	0:3
So, 12.10.14	TuS Brake III	:	SV Bentorf II	2:4
So, 19.10.14	SV Wüsten III	:	TuS Brake III	4:1
So, 26.10.14	TuS Brake III	:	SpVg Bavenhausen	1:6
So, 02.11.14	BSV Leese II	:	TuS Brake III	1:1
So, 09.11.14	TuS Brake III	:	SG HöLi II	2:3
So, 15.03.15	TuS Brake III	:	SC Lemgo/West	1:0
So, 29.03.15	TuS Brake III	:	VFB Matorf II	13:00
Sa, 04.04.15	FC Union Entrup II	:	TuS Brake III	13:00
So, 12.04.15	SC St. Pauli	:	TuS Brake III	15:00
So, 19.04.15	TuS Brake III	:	SG Talle/Westorf	13:00
So, 26.04.15	TuS Brake II	:	TuS Brake III	13:00
So, 03.05.15	TuS Brake III	:	SC Lemgo/West II	13:00
So, 10.05.15	SV Bentorf II	:	TuS Brake III	13:00
So, 17.05.15	TuS Brake III	:	SV Wüsten III	13:00
So, 31.05.15	SpVg Bavenhausen	:	TuS Brake III	15:00
So, 07.06.15	TuS Brake III	:	BSV Leese II	13:00
So, 14.06.15	SG HöLi II	:	TuS Brake III	13:00

KAUFMANN HEIZUNGSBAU

Was immer Sie auch planen?
05261-89688: Kaufmann macht`s!

Planung
Montage
Beratung
Solartechnik
Kundendienst

Regerstraße 3
32657 Lemgo
Fon: 89688
Fax: 980298

Wir sind immer für Sie da!



Ihr Spezialist für
alle Teppiche,
Teppichböden und
Polstermöbel !

Dirk Pielemeier
Dammstr. 10
32657 Lemgo

Fon: 05261/217636
Fax: 05261/217638
Mobil: 0173/9010242

Spieltage im Überblick

So, 15.03.15 13:00	SV Bentorf II	: SG Talle/Westorf II	Ausf.
13:00	SV Wüsten III	: SC St. Pauli	6:0
13:00	TuS Brake III	: SC Lemgo/West I	1:0
13:00	SG Hörstmar/Lieme II	: FC Union Entrup II	Ausf.
13:00	SC Lemgo/West II	: TuS Brake II	Ausf.
15:00	SpVg Bavenhausen	: VfB Matorf II	4:2
	BSV Leese II	: spielfrei	
Fr, 20.03.15 19:00	SG Talle/Westorf II	: SV Wüsten III	□:□
So, 22.03.15 13:00	SC Lemgo/West II	: SG Hörstmar/Lieme II	□:□
13:00	VfB Matorf II	: BSV Leese II	□:□
13:00	SC St. Pauli	: SpVg Bavenhausen	□:□
13:00	TuS Brake II	: SV Bentorf II	□:□
15:00	SC Lemgo/West I	: FC Union Entrup II	□:□
	TuS Brake III	: spielfrei	
So, 29.03.15 13:00	BSV Leese II	: SC St. Pauli	□:□
13:00	TuS Brake III	: VfB Matorf II	□:□
13:00	SG Hörstmar/Lieme II	: SC Lemgo/West I	□:□
13:00	SV Bentorf II	: SC Lemgo/West II	□:□
13:00	SV Wüsten III	: TuS Brake II	□:□
15:00	SpVg Bavenhausen	: SG Talle/Westorf II	□:□

Zahnärztliche Praxis & Dentallabor

Igor Kimbar
Zahnarzt



Braker Mitte 44
32657 Lemgo

05261 87274
Fax 05261 980199
zapkimbar@gmx.de

HALLE & KAMPE

DAS BESTATTUNGSHAUS

ERDE | FEUER | SEE | WALD | ÜBERALL & IM RICHTIGEN STIL

GESTATTEN, BESTATTER!

Wir werden immer wieder gefragt, warum wir gerade „diesen Beruf“ ausüben. Die Antwort erscheint vielen vielleicht etwas seltsam: „Weil es ein wunderbarer Beruf ist!“ Wo sonst sind Menschlichkeit und das einfühlsame Miteinander so notwendig und kostbar? Es ist uns eine Herzensangelegenheit, mit unserer Erfahrung und viel Einfühlungsvermögen Licht in diese ungewissen Stunden zu bringen.




Timo Kampe



Manuela Werner

Tel. 05261-188466

In der Langenbrücker Mühle | Breite Straße 1 | 32657 Lemgo | info@kampe-bestattungen.de | 

Jugendpatenschaften



Sandra, Pia, Tim und Dirk Vögeli für die Jugendabteilung

Elfmeter	BVB Fan Marvin	Arminius	Werner Eiskalt	Pipe
Familie Schröder für die B Jugend	Heiner	LED Günni	Wolfgang Gertz	Busch
Mirko, Ivonne, Patrick und Julian Kunze		Ein Vogel	Inge für Marvin	Großer und Kleiner Lulu
Flosse 04		Lurupe - Markus		
Sandra 1904	Luisa 1904	Pascal 1904	Der Ornithologe	
Wäscherei Reimann für die B Jugend	Roland	Grillzar		Christel
Seniorfan Walter Vögeli				Klaus-Dieter
				Jenni
Kalla und Margret		Horst, Rolf, Wilhelm		
Ulli und Helga Kaufmann				
Volker und Britta Kaufmann			Rottmeister Rüdiger	Schützenkönig 11-13
Dirk Weege			Leben in Brake	64
Der Frankfurter				Sam
5. Kompanie			Et kütt wie et kütt - Familie Berge	
Westfalenpokalsieger vom Stucken				Wannberg

Förderverein TuS Brake



MEISTERBETRIEB

32657 Lemgo-Brake
Bahnhofstraße 26
Tel. 0 52 51-3 77 54

- Sanitär - Heizung
- Solaranlagen
- Badsanierung
- Kunden und Wartungsdienst
- Brennwerttechnik
- Wärmepumpen
- Bauklempnerei

Harald Quasthoff

32699 Extertal-Bösingfeld - Bahnhofstraße 18a
Telefon 0 52 62-9 90 11 • Fax 9 90 13 • DIFU 01 73-2 90 97 09
www.Heizung-Westphal.de • Quasthoff@Heizung-Westphal.de



Fenster & Türen - Rollläden & Tore

Michael Reuland

Gildestraße 1 | 32657 Lemgo-Laubke

Telefon 0 52 61 - 777 99-0 | www.mtm-bauelemente.de



Ihr Spezialist für Bauelemente!

- Kunststoff-, Alu- & Holzfenster
- Insektenschutz
- Rollläden
- Markisen
- Garagentore
- Vordächer & Wintergärten
- Brandschutztüren
- Glastüren
- Haustüren
- Stahltüren
- Zimmertüren

Jugendspiele

Samstag, 21. März

10:00 Uhr F - Jugend TuS Brake II gegen FC Donop/Voßheide

14:00 Uhr C - Jugend TuS Brake gegen JSG Almena/LaSi

Samstag, 28. März

11:00 Uhr D - Jugend TuS Brake II gegen SC Bad Salzuflen II

12:30 Uhr D - Jugend TuS Brake gegen FC Oberes Extertal

14:00 Uhr C - Jugend TuS Brake gegen JSG Schwelentrup

Sonntag, 29. März

11:00 Uhr A - Jugend TuS Brake gegen SV Werl-Aspe



Inh. Reineking & Stoffels oHG

Hamelnerstr.4 - 32694 Dörentrup
Telefon 05265/552
Telefax 05265/99175



Ihr Servicepartner vor Ort !

radiowiemann-doerentrup@gmx.de
www.euronics-wiemann.de

Statt langer Wege, Beratung vor Ort !



Fahrschule Helmut Kollak

Braker Mitte 19 u. Breite Str. 58

32657 Lemgo

0179 777 5510

www.fahrschule-kollak.de



FEIERN & GENIESSEN

- * **Menüs und Buffets:** Klassisch Kalt-Warme, Italienisch, Fingerfood, Grillbuffet, ...und vieles mehr
- * **Catering & Service:** Organisation und Planung von Veranstaltungen. Raumausstattung inkl. Tischdekoration, Getränkelieferung und Bewirtung Ihrer Gäste
- * **Geschirrverleih:** Geschirr, Gläser bis hin zur kompletten Festzeltgarnitur
- * **Grillwagen & Imbißstände:** Holzkohlegrill, mobile Grillwagen Gulaschkanone oder unsere »Party-Maus«!

Welsche

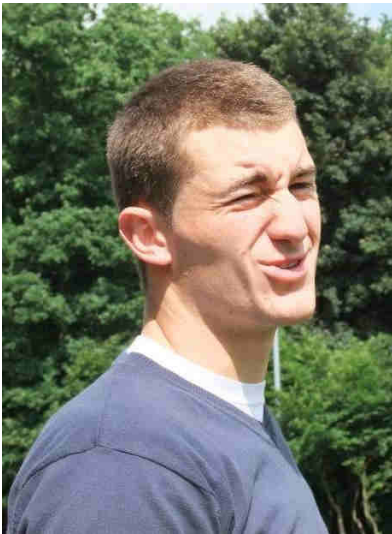
FLEISCHEREI · PARTYSERVICE · CATERING

Salzuffer Straße 95 – 97 · 32657 Lemgo-Kirchheide
Telefon (05266) 18 04 · info@welsche.de · www.welsche.de

Harms übernimmt die A-Jugend

Die Vakanz auf dem Trainerposten der A Junioren konnte nach dem enttäuschenden Vereinswechsel des bisherigen Trainers schnell beseitigt werden. Eduard Harms hat sich spontan bereit erklärt, unsere A Junioren in der Rückrunde der Saison 2014/2015 zu coachen. Mannschaft, Betreuer und Jugendvorstand freuen sich auf eine gute Zusammenarbeit.

“Als Spieler unserer „Ersten“ kann Edu bereits jetzt die Spieler des Altjahrganges optimal auf die speziellen Anforderungen im Erwachsenenfußball vorbereiten und somit einen sehr guten Beitrag für die Verzahnung zwischen Junioren- und Seniorenbereich leisten”, erklärt Jugendleiter Dirk Vögeli.



Eduard Harms, die neue Schnittstelle zwischen dem Junioren- und Seniorenbereich.

1.	TSV Oerlinghausen	13	12	0	1	80 : 10	70	36
2.	TuS Brake	14	9	2	3	46 : 37	9	29
3.	SV Werl Aspe	13	8	2	3	47 : 14	33	26
4.	TuS Lipperreihe	14	6	4	4	28 : 29	-1	22
5.	TuS Asemissen	14	7	0	7	28 : 38	-10	21
6.	FC Donop-Voßheide	14	5	5	4	46 : 27	19	20
7.	TuS Leopoldshöhe	11	6	2	3	19 : 15	4	20
8.	SV Wüsten	14	5	3	6	23 : 43	-20	18
9.	JSG Sonneborn / Barntrop / Alverdissen	12	2	4	6	26 : 41	-15	10
10.	JSG Humf./Bega/Schw./Sp.	13	2	3	8	15 : 37	-22	9
11.	JSG Bexterhagen / Lockhausen 9ner	13	2	1	10	19 : 61	-42	7
12.	JSG Bentorf/Hohenhausen/Kalldorf	11	0	2	9	12 : 37	-25	2

Sa, 15.03.15	TuS Brake	:	FC Donop-Voßheide	3:1
So, 22.03.15	JSG Bext./Lockh.	:	TuS Brake	11:00
So, 29.03.15	TuS Brake	:	SV Werl Aspe	11:00
So, 12.04.15	SV Wüsten	:	TuS Brake	11:00
So, 19.04.15	TuS Brake	:	TuS Leopoldshöhe	11:00
So, 26.04.15	JSG Son./Barn./Alv.	:	TuS Brake	11:00
So, 03.05.15	TuS Asemissen	:	TuS Brake	11:00
So, 10.05.15	TuS Brake	:	JSG Ben./Hoh./Kal.	11:00
So, 17.05.15	TuS Lipperreihe	:	TuS Brake	11:00

Elektro Quappe

GmbH & Co. KG
Inh. Dipl.-Ing. Oliver Manier

Elektrotechnik · Beleuchtungstechnik · EDV-Netzwerke · Hausgeräte & Service

Güldene Mine 6 · 32657 Lemgo-Brake

Telefon 0 52 61 / 8 82 07 · Fax 0 52 61 / 8 93 08

Internet: www.elektro-quappe.de

E-Mail: info@elektro-quappe.de



Meisterbetrieb

KLAUS KIRCHHOFF

Garten- und Landschaftsbau

... mit Pfiff

- Gartenplanung und individuelle Gestaltung
- Natursteinarbeiten und Pflasterarbeiten
- Teichanlagen, Wasserläufe
- Pflanzarbeiten, Gartenpflege und Beratung
- Zaunbau, Holzbau und Geländeabstützungen
- Baum- und Gehölzschnitt
- Winterdienst

SCHÖNE GÄRTEN...

...INDIVIDUELL GESTALTEN

W.-Heisenberg-Str. 17 • 32657 Lemgo • Tel. 05261/777087 • mobil: 0171-4742351

www.gartenmitpfiff.de

VORSCHAU

SV Bentorf gegen TuS Brake

Anstoß am Donnerstag den 26.03.2015 um 19.00 Uhr in Bentorf

(th) Für das ausgefallene Spiel von letztem Sonntag ist die Wiederholungspartie auf den kommenden Donnerstag angesetzt. In der Abendpartie rollt der Ball ab 19.00 Uhr auf dem Sportplatz Bentorf. Im Hinspiel konnte unsere Elf in einem eher mittelmäßigen Match mit 3:2 siegen. Die Bentorfer stehen derzeit auf dem zwölften Rang. Die Fusion mit der TSG Hohenhausen in der kommenden Spielzeit ist beschlossene Sache. Auch wenn es in Bentorf auf dem Gelände schwer ist ein ordentliches Spiel aufzuziehen, ist man doch leichter Favorit und sollte sich als Ziel drei Punkte auf die Fahne schreiben.

Tipp der Redaktion: 0:1

FC Unteres Kalletal gegen TuS Brake

Anstoß am Sonntag den 29.03.2015 um 15.00 Uhr auf dem Sportplatz Stemmen

(th) Wiedergutmachung für die peinliche 1:8 Niederlage im Hinspiel wird am nächsten Sonntag geleistet. Die Bräker sind beim Aufsteiger aus dem Kalletal zu Gast und niemand wird vergessen haben, wie bitterböse man daheim unter die Räder gekommen ist. Das Prunkstück der Kalletaler sicherlich der Angriff. Mehrfach konnte der Aufsteiger drei oder mehr Tore in einer Partie erzielen. Furios gestartet lief es dann zum Ende der Hinserie nicht mehr ganz so rund, sodass die Mannschaft zwischenzeitlich auf dem neunten Tabellenrang gastiert. Motivation wird voll kein TuS-Akteur benötigen. Ein Sieg ist das Ziel!

Tipp der Redaktion: 2:4



Werden auch Sie Mitglied und unterstützen Sie somit die
Jugendarbeit der Fußballabteilung des TuS Brake!

F
ö
r
d
e
r
v
e
r
e
i

Liebe Eltern, Großeltern und Freunde des TuS Brake
Jugendfußballs!

Es gibt immer wieder viele gute Ideen, wie man den Kindern noch mehr Spaß beim Fußballspielen bereiten kann. Leider scheitert es oft daran, dass das Geld fehlt.

Der im Jahre 2012 gegründete Förderverein hat sich daher zum Ziel gesetzt, möglichst viele Mitglieder zu werben, um mit deren Hilfe diese Ideen umzusetzen.



J u n i o r e n f u ß b a l l

Ich bezahle doch Beitrag beim Sportverein, warum soll ich dann noch dem Förderverein beitreten?

Die Beiträge für den Sportverein gehen an den Hauptverein. Die Beiträge für den Förderverein kommen zu 100% den Kindern der Fußballabteilung des TuS Brake zu Gute. Der große Zulauf an Kindern in der Jugendfußballabteilung in den letzten Jahren, hat uns gezeigt, wie wichtig der Mannschaftssport für die soziale- und erfolgsorientierte Entwicklung der Kinder ist. Das Ziel des Fördervereins ist es, diese gute Jugendarbeit finanziell zu unterstützen. Es ist nicht damit getan, zwei Tore aufzustellen und 10 Bälle auf den Platz zu werfen. Um den Ansprüchen der Kinder gerecht zu werden und um sie besser zu fördern, ist es notwendig neue Trainingsmittel zu bestellen. Auch eine Mannschaftsfahrt sollte mal auf dem Plan stehen, an der alle Kinder teilnehmen sollten. Dies sind nur einige wenige Beispiele, für die Geld benötigt wird. Um diese Anschaffungen möglich zu machen, haben wir uns entschlossen, diesen Förderverein zu gründen.

B
R
A
K
E
V.

Wie werde ich Mitglied?

Um Mitglied zu werden, füllen Sie einfach die umseitige Beitrittserklärung aus. Der Mitgliedsbeitrag beträgt derzeitig mindestens 12,-€ im Jahr.

**Vielen Dank für Ihre
Unterstützung!**

Ihr Förderverein-Team

Unser Förderverein ist am 23.07.2012 in Lemgo unter dem Namen „Förderverein Juniorenfußball TuS Brake e.V.“ von einigen engagierten Eltern, Betreuern und Trainern gegründet worden. Der Verein hat seinen Sitz in Lemgo. Er ist im Vereinsregister des Amtsgerichts Lemgo unter der Nummer VR 1333 eingetragen (Steuer Nr. FA Lemgo 329/5751/2002).

Bankverbindung/Spendenkonto

Kontonummer: 8017626
Sparkasse Lemgo Bankleitzahl 48250110
BIC WELA DE D1 LEM
IBAN DE53482501100008017626

Förderverein Juniorenfußball TuS Brake

Südstraße 26, 32657 Lemgo
Norbert Quest, Tel.: 05261-666758
SilkeKöhring, Tel.: 05261-66132
Sylvia Webel, Tel.: 05261-12944
E-Mail: foerdervereintusbrake[at]gmail.com

-Zutreffendes bitte ankreuzen-

Beitritt / Beitrag

- Ich erkläre hiermit meinen Beitritt zum „**Förderverein Juniorenfußball TuS Brake e.V.**“. Ich erkenne die Satzung des Fördervereins an und verpflichte mich, den unten von mir angekreuzten Mitgliedsbeitrag an den Förderverein zu zahlen. Ich zahle den jährlichen **Mindestbeitrag** in Höhe von z.Zt. 12,00 €.
- Ich zahle **freiwillig** einen jährlichen Vereinsbeitrag von _____ €.

Spenden:

- Ich **spende jährlich** einen Betrag in Höhe von _____ €. Vereinsmitglied möchte ich nicht werden. Die Spende soll jeweils zum _____ von meinem Konto eingezogen werden.
- Ich erkläre mich bereit, zusätzlich zum o.a. Jahresbeitrag eine **einmalige Spende** in Höhe von _____ € von meinem Konto einziehen zu lassen.
- Ich spende **einmalig** einen Betrag von _____ €.

Sepa-Lastschriftmandat

Ich ermächtige den **Förderverein Juniorenfußball TuS Brake e.V.** (Gläubiger ID: DE 95ZZZ00000549995), Zahlungen von meinem Konto mittels Lastschrift einzuziehen. Zugleich weise ich mein Kreditinstitut an, die von dem **Förderverein Juniorenfußball TuS Brake e.V.** auf mein Konto gezogenen Lastschriften, einzulösen.

Hinweis: Ich kann innerhalb von acht Wochen, beginnend mit dem Belastungsdatum, die Erstattung des belasteten Betrages verlangen. Es gelten dabei die mit meinem Kreditinstitut vereinbarten Bedingungen.

Name/Vorname: _____

Straße/PLZ/Ort: _____

Telefon: _____ **E-Mail:** _____

Kontoinhaber: _____

Kreditinstitut: _____ **BLZ/BIC:** _____

Konto-, bzw. IBAN-Nr.: _____

Ort/Datum	Unterschrift

Mandatsreferenznr. (wird von uns ausgefüllt):



STADTBÄCKEREI STRATE

Inh. Michael Korf

**Rampendal 31
32657 LEMGO (Lippe)
Telefon (0 52 61) 40 16**

LEMGO-NEWS.de

Impressum:

Auflage 150 , 18. März 2015, 10. Jahrgang

Herausgeber:

Sport Marketing, Karl-Heinz Lohmann, Hasenkamp10, 32657 Lemgo

Ansprechpartner: Herr Michael Berge, Gelsenkirchener Str. 6,

Tel.: 05261 /188692

Verantwortlich im Sinne des Presserechts:

Marcel Sieker

Cover/Layout: Marcel Sieker

Fotos: Marcel Sieker

Druck: Copy Center Brixel, Breite Straße 6, 32657 Lemgo

Erscheinungstermine: zu jedem Heimspiel des TuS Brake, 1.Mannschaft

Redaktion:

Tel.: 0176 /61945196

<http://www.tusbrake-fussball.de>

Siemens

GERÜSTBAU GmbH

Grote GmbH

Innovative Produktvielfalt &
kompetenter Partner

Ansprechpartner:

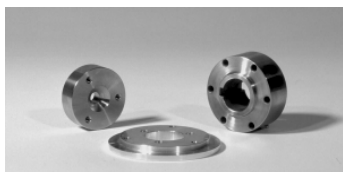
Martin Grote

Anschrift:

**Grote GmbH
Werkstraße 2-4
32657 Lemgo**

**Tel: 05261/68022
Fax: 05261/68978**

grote-gmbh@t-online.de



**IHR SPEZIALIST FÜR
METALL-
VERARBEITUNG**

